



سوال ۱: شکل زیر را در محیط پارت ترسیم نموده و موارد زیر را انجام دهید (اندازه ها بر حسب اینچ می باشد).

- نمای ایزومتریک
- سه نمای اصلی (جلو، بالا، جانب)
- فعال کردن خطوط ندید، محور ها و خطوط مرکز
- اندازه گذاری

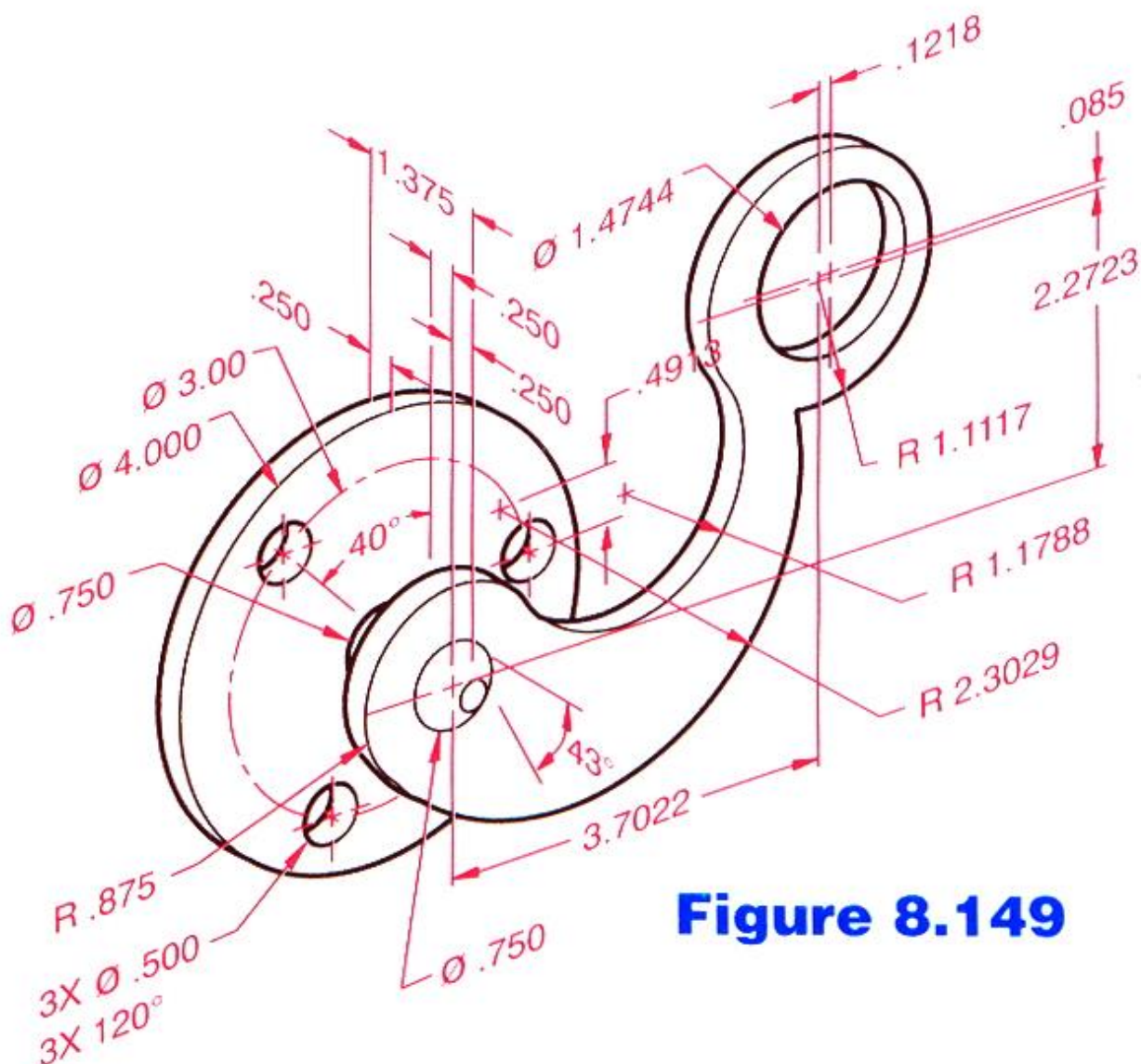
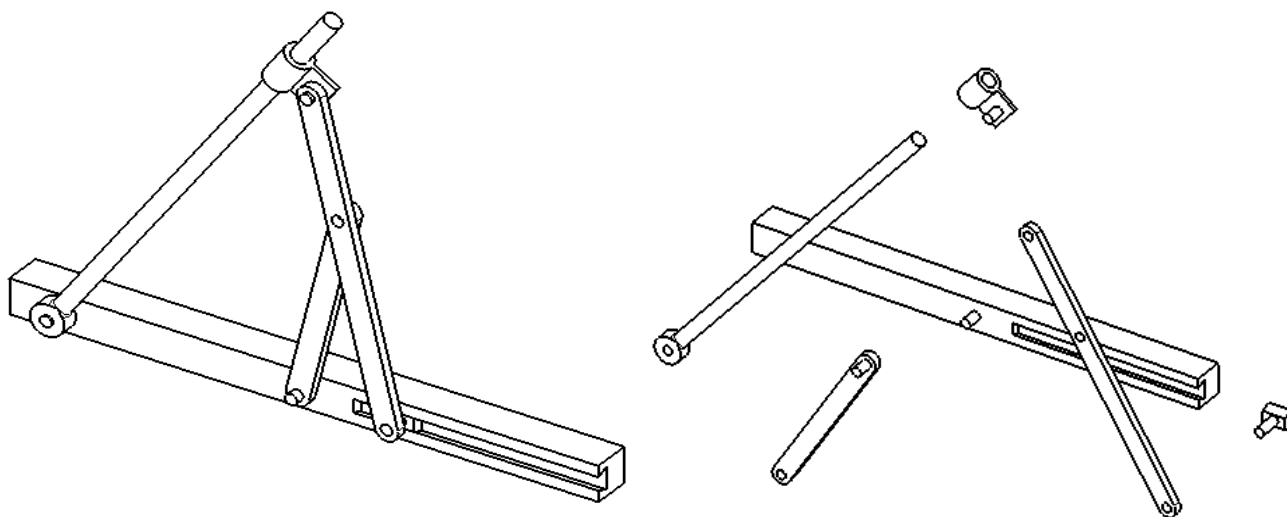


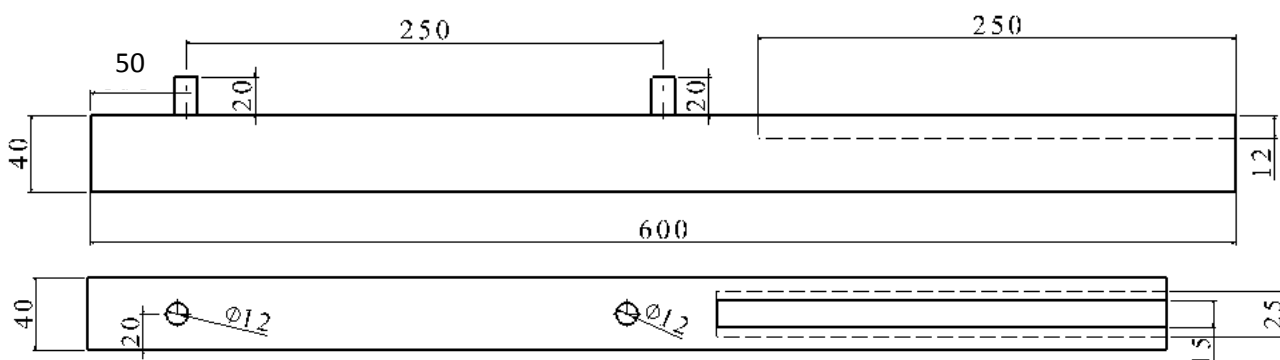
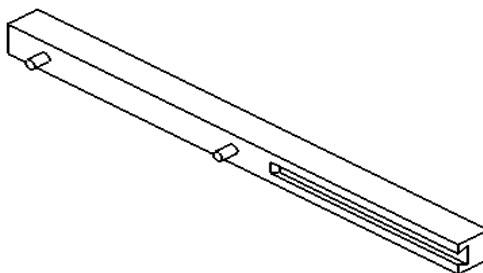
Figure 8.149



سوال ۲: پارت های نشان داده شده در شکل را ترسیم و اسمبل نمایید (اندازه ها بر حسب میلیمتر است).

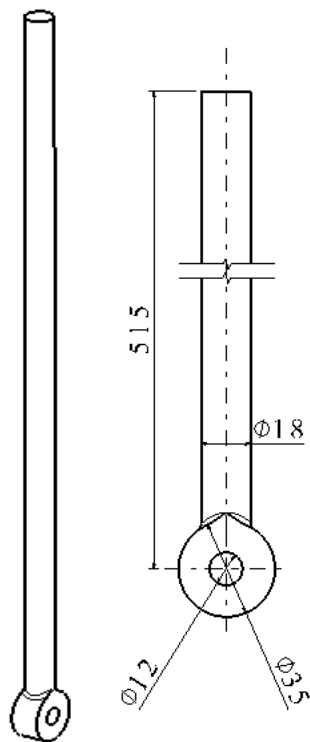


Part 1





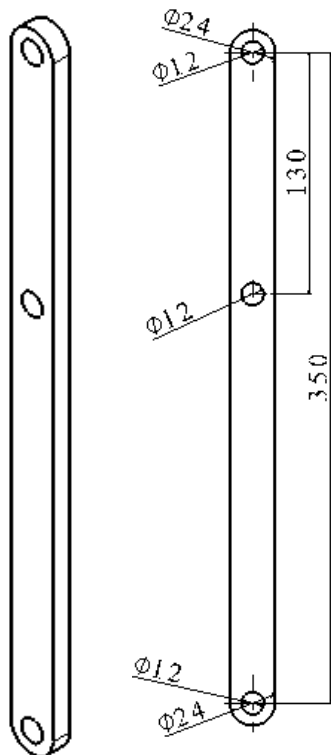
Part 2



Thickness=18 mm

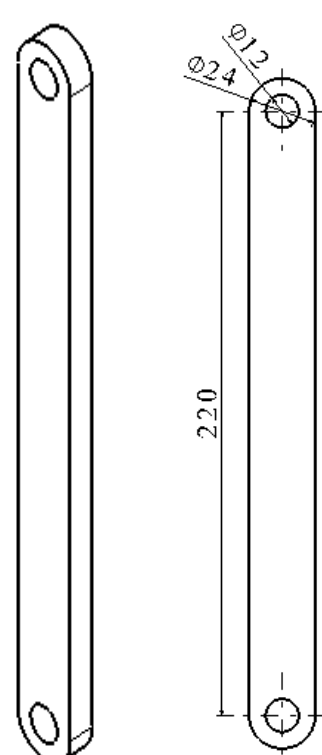
Fillet=3mm

Part 3



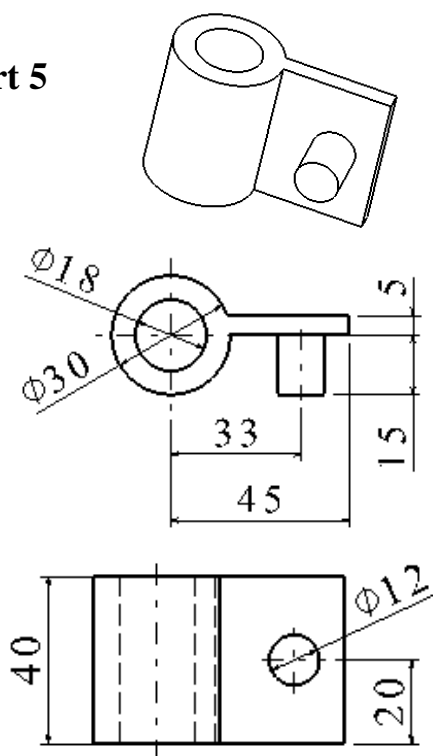
Thickness=10 mm

Part 4

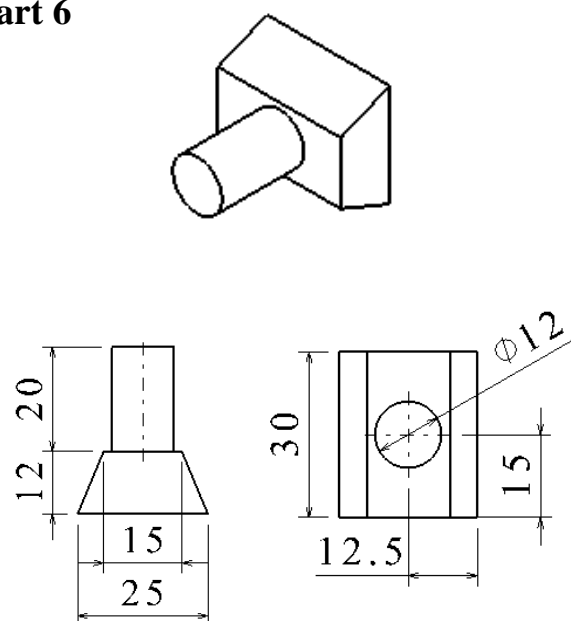


Thickness=10 mm

Part 5



Part 6





سوال ۳: شکل زیر را در محیط پارت ترسیم نموده و موارد زیر را انجام دهید (اندازه ها برحسب اینچ می باشد).

- ترسیم یک جدول دلخواه و وارد کردن نام و نام خانوادگی
- گرفتن نمای ایزومتریک
- سه نمای اصلی (جلو، بالا، جانب)
- فعال کردن خطوط ندید، محور ها و خطوط مرکز
- اندازه گذاری بر حسب اینچ
- ذخیره نقشه با فرمت PDF

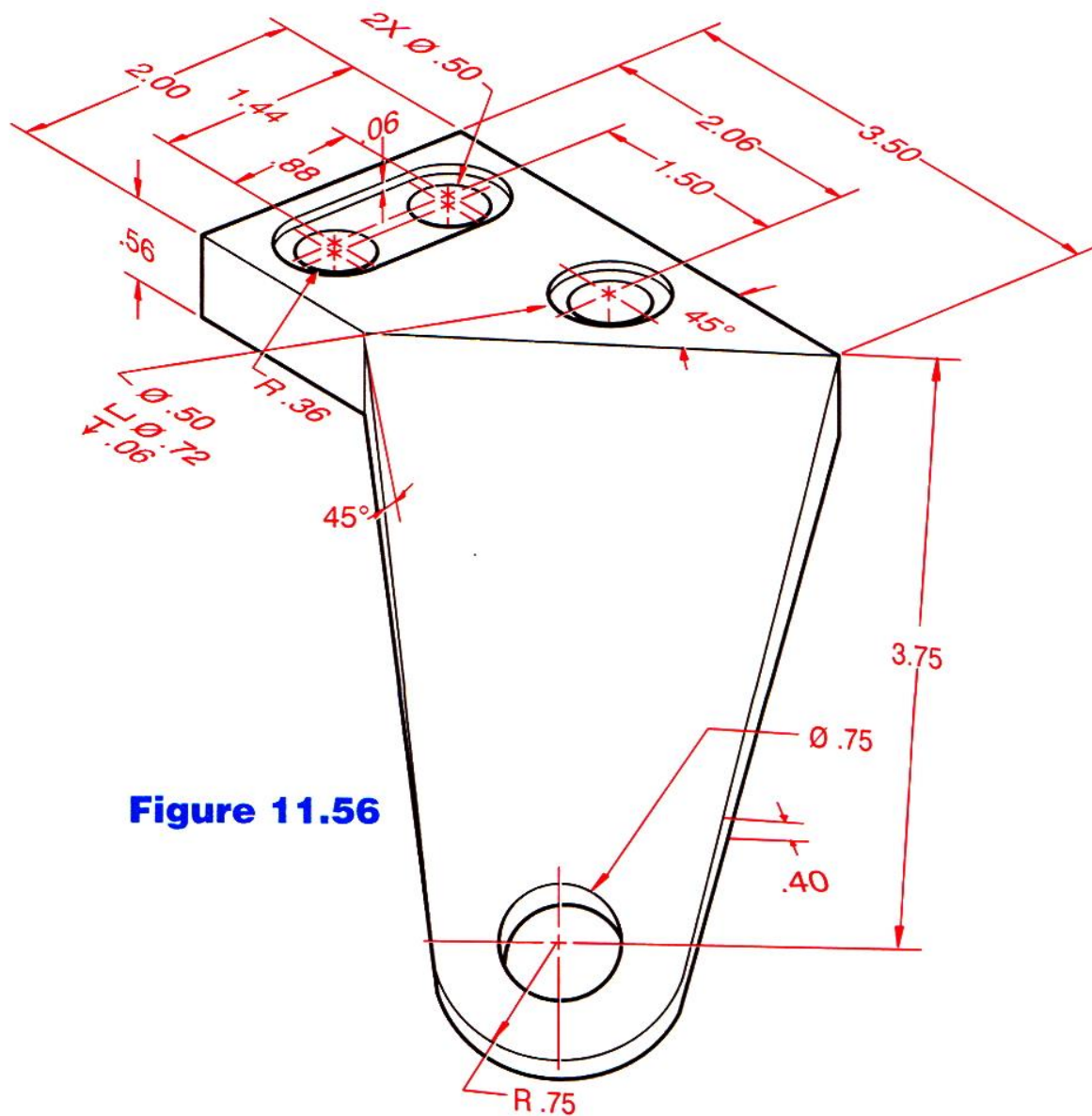


Figure 11.56



سوال ۴: شکل زیر را در محیط پارت ترسیم نموده و موارد زیر را انجام دهید (اندازه ها برحسب اینچ می باشد).

- گرفتن نمای ایزومتریک
- سه نمای اصلی (جلو، بالا، جانب)
- فعال کردن خطوط ندید، محور ها و خطوط مرکز
- ذخیره نقشه با فرمت PDF

